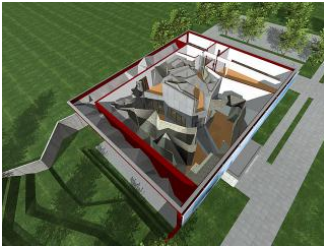


Veröffentlicht auf germanhaimerl.de (<https://www.germanhaimerl.de>)

KLETTERZENTRUM Gilching



Das Kletterzentrum München-West in Gilching wurde von Drexler+Partner Architekten im Auftrag des Deutschen Alpenvereins entworfen. Sowohl im Inneren als auch an der Aussenfassde gibt es bis zu 14 m hohe Kletterwände. Für alle die nicht ganz so hoch hinaus wollen gibt es sog. Boulderbereiche, die gefahrloses Klettern auch für Kinder und Anfänger ermöglichen.

The Kletterzentrum München- West in Gilching was designed by Drexler+Partner Architekten on behalf of DAV. The climbing walls, both inside and on the exterior facade, reach a height of up to 14 m. For those who do not wish to climb quite as high, there are so-called boulder areas which enable safe climbing for children and beginners, too.

weitere Informationen / more informations:

www.kletterzentrum-muenchen-west.de